

Le 19 août 2022

Objet : La rentrée scolaire 2022-2023

Chers parents et élèves,

Nous sommes très heureux de vous transmettre des informations importantes pour cette nouvelle rentrée scolaire.

Vous constaterez qu'il y a plusieurs nouveautés cette année dont une nouvelle garde-robe scolaire incluant certains allègements, [une gestion plus rigoureuse du temps d'écran](#) et un nouveau logo pour souligner le 50^e anniversaire de l'école.

Nous vous invitons à prendre le temps de lire consciencieusement ces informations avec vos enfants. Nous avons la certitude que des élèves bien informés sont mieux préparés à vivre une nouvelle année scolaire.

ACCUEIL DES ÉLÈVES DE SECONDAIRE 1

Pour les élèves de la 1^{re}, un accueil privilégié pour la première journée se fera le 29 août. Les élèves seront accueillis dans la cour d'école à l'arrivée des autobus.

Pour la journée d'accueil, il est important de prévoir un cadenas, les fournitures scolaires, une gourde d'eau et un repas. Les élèves devront porter leur uniforme.

ACCUEIL DES ÉLÈVES SEC. 1 et NOUVEAUX ÉLÈVES SEC. 2 À 5

DATE	HEURE	NIVEAU	ACTIVITÉS PRÉVUES
Lundi 29 août 2022	9 h 15	Élèves de 1 ^{re} secondaire (am+pm)	Accueil avec l'enseignant-répondant.
Lundi 29 août 2022	13 h 30	Élèves de 1 ^{re} secondaire (am+pm) et les élèves de la 2 ^e à la 5 ^e secondaire nouvellement inscrits à l'école (pm) .	Mini colloque sur l'utilisation du iPad

ACCUEIL DES ÉLÈVES AUX PROGRAMMES FMSS ET PRÉ-DEP

Entre le 24 et le 29 août 2022	<i>Accueil individuel (parent-élève-enseignant)</i> L'enseignant titulaire communiquera avec vous afin de planifier une rencontre avant la 1 ^{re} journée de classe.
--------------------------------	--

ACCUEIL ADMINISTRATIF DES ÉLÈVES DE SECONDAIRE 2, 3, 4 ET 5

Les anciens élèves de la 2^e à la 5^e secondaire doivent se présenter à l'école selon l'horaire ci-dessous pour récupérer leur horaire, leurs volumes ainsi que leur casier.

Il est important de prévoir un sac, un crayon et un cadenas.

ACCUEIL ADMINISTRATIF DES ÉLÈVES DE LA 2^E À LA 5^E SEC.

DATE	HEURE	NIVEAU	ACTIVITÉS PRÉVUES
Vendredi 26 août 2022	Entre 9 h 15 et 12 h	Élèves de 2 ^e secondaire	Les élèves doivent se présenter à l'école pour récupérer leur horaire, leurs livres et leur casier. Une photo sera prise pour notre système de suivi des élèves.
	Entre 13 h 30 et 16 h	Élèves de 3 ^e et 4 ^e secondaire	
Lundi 29 août 2022	Entre 13 h 30 et 16 h	Élèves de 5 ^e secondaire	

Il faut prévoir environ 1h15 pour faire le circuit. Nous vous demandons de respecter cet horaire afin de faciliter le déroulement. Les élèves étant dans l'impossibilité de se présenter au moment souhaité pourront se présenter à l'école le 29 août en après-midi.

Les élèves inscrit pour une première fois à notre école sont aussi invités à se présenter à l'école le 29 août à 13h30 afin de participer à un mini-colloque sur l'utilisation du iPad. Ils s'initieront aux applications les plus utilisées à notre école.

PREMIER JOUR DE CLASSE POUR TOUS LES ÉLÈVES DE L'ÉCOLE

Les cours réguliers débuteront le mardi 30 août 2022 (jour/cycle 1) pour tous les élèves. Vous aurez accès au numéro de groupe et au local de la première journée par le portail Mozaïk-Parent sous l'onglet horaire. Les élèves devront avoir leur fourniture scolaire pour la première journée de classe.

La garde-robe scolaire doit être portée dès la première journée d'école. Si vous n'avez pas eu l'occasion de vous procurer des vêtements. Vous pouvez communiquer avec notre fournisseur officiel [Flip Design](#) ou vous en procurer de seconde main par l'entremise du site « Facebook Uniformes, etc école Le Sommet » ou au comptoir St-Vincent-de-Paul au 45, rue Moïse-Verret, Québec, G2N 1E6 les lundis de 15 h à 19 h (horaire estival).

INFO – TRANSPORT

- **Le 26 août**, vous devez prévoir un transport ou accompagner votre enfant. Le temps requis pour faire le circuit est d'environ une heure.
- **Le 29 août**, les autobus circuleront selon l'horaire régulier. Seuls les élèves ayant droit au transport du midi seront transportés à l'heure du dîner. Ainsi, vous devrez prévoir un transport pour l'arrivée ou le retour selon le cas.

DOCUMENT D'INFORMATION – RENTRÉE SCOLAIRE 2022-2023

Le document d'information pour la rentrée scolaire 2021-2022 devra être lu avec votre enfant. Vous pouvez y accéder en cliquant sur le lien suivant : [Sondage](#) Vous devrez aussi **compléter le formulaire en ligne, pour chacun de vos enfants**, faisant foi que le document d'information vous a été transmis et que vous en avez pris connaissance.

MESURES SANITAIRES

Veillez prendre note que le port du masque ne sera pas obligatoire à la rentrée. Les élèves qui le souhaitent peuvent tout de même le porter. Les règles d'isolement en cas de COVID sont les mêmes qu'à la fin de l'année scolaire. Les élèves qui ont des symptômes doivent retourner à la maison pour faire un test rapide. Des tests rapides seront distribués aux élèves lors des premières semaines d'école.

En attendant de vous revoir, nous vous souhaitons une belle fin de vacances.

L'équipe de gestion de l'école secondaire Le Sommet,

Annie Gosselin
Directrice

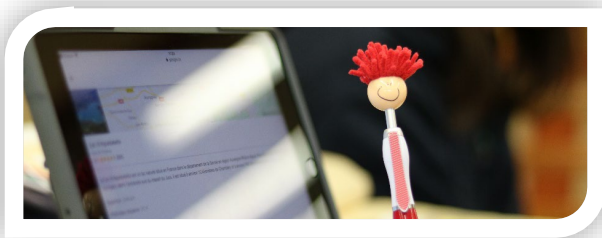
Stéphanie Lemieux
Directrice adjointe
Sec.1 et FMSS

Monica Godin
Directrice adjointe
Sec.2 et Pré-DEP

Diane Vaillancourt
Directrice adjointe
Sec.3-4

Mylène Lemieux
Directrice adjointe
Sec.5

Sonie Boulet
Gestionnaire administra
d'établissement



Pour une saine gestion et utilisation de la tablette en classe et à l'école

La visée éducative de l'iPad est d'offrir aux élèves de l'école Le Sommet des outils et des ressources propres à l'apprenant du 21^e siècle. L'utilisation pédagogique de l'iPad donne aux élèves un pouvoir d'agir, une accessibilité illimitée aux connaissances, une possibilité de créer, de collaborer et de diffuser leurs réalisations dans de nouveaux réseaux qu'ils auront eux-mêmes créés.

Toutefois, malgré toutes les mesures mises en place pour éduquer et responsabiliser les élèves vis-à-vis leur utilisation du numérique et de leur iPad, nous venons au constat que nous devons mieux encadrer son utilisation afin de maximiser le temps d'enseignement et de socialisation des élèves.

Pour ce faire, dès la rentrée scolaire 2022, nous apportons des modifications à notre encadrement. Celles-ci ont été approuvées lors de la séance du conseil d'établissement du 15 juin 2022:

- Lorsque la tablette entrera dans notre infrastructure numérique, toutes les applications non pédagogiques ou non sélectionnées par l'école disparaîtront de l'appareil de l'élève. Toutefois, le contenu des applications ne sera pas perdu et réapparaîtra lorsque l'élève quittera l'école après les heures de cours.
- Afin de maximiser le temps de socialisation sur l'heure du diner, toutes les tablettes seront aussi en pause entre 12h00 et 12h45. L'élève aura seulement accès à Classroom durant ce moment s'il souhaite étudier ou faire ses devoirs. Les contenus scolaires réapparaîtront dès 12h45.

Ces changements s'appliquent à toutes les tablettes utilisées à l'école qu'elles soient ou non la propriété de l'école. L'objet prépondérant de ces nouvelles directives est d'assurer une utilisation saine des outils de travail. L'école Le Sommet a toujours le souci d'offrir une grande variété de ressources pédagogiques aux élèves qui cadre dans leurs apprentissages.

L'équipe de direction

Annie Gosselin	Stéphanie Lemieux	Monica Godin	Mylène Lemieux	Diane Vaillancourt
Directrice	Directrice adjointe	Directrice adjointe	Directrice adjointe	Directrice adjointe
	1 ^{re} secondaire et FMSS	2 ^e secondaire et Pré-DEP	2 ^e cycle	2 ^e cycle